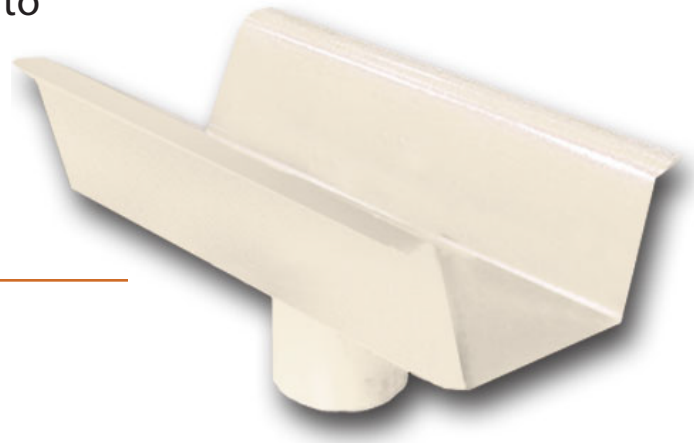


## CANALES PARA LLUVIA

Conectando manufactura canales para la recolección y direccionamiento de aguas pluviales por extrusión del homopolímero de PVC.



### Características:

- ⦿ Color blanco.
- ⦿ Longitud: 3 m.
- ⦿ Fácil instalación.  
No requieren accesorios especiales, sólo tapas, ganchos y boquillas disponibles.
- ⦿ Simple mantenimiento, ya que las obstrucciones son fáciles de identificar y arreglar.
- ⦿ Resistente a la intemperie. No se oxidan, deforman ni decoloran.
- ⦿ Resistente a la corrosión galvánica.
- ⦿ Resistente químicamente a ácidos, bases y detergente.
- ⦿ Resistente al fuego.
- ⦿ Resistente al impacto y la tensión.

Base (cm)	Ancho (cm)	Alto (cm)	Orificio (mm)
12	15	8	90

Teléfono: 58 (243) 551 52 53

[www.conectando.com.ve](http://www.conectando.com.ve) ☎ [info@conectando.com.ve](mailto:info@conectando.com.ve)

Av. A, entre calles F y G, Zona Industrial San Vicente II, Maracay, Estado Aragua - Venezuela / CP: 2104